



3 DAGES VARSLING

For beboerne Gymnasievej 169

Ellemarken, den 27. juli 2018

Så er tiden kommet til, at vi skal udskifte jeres vand- og afløbsledninger.

Der lukkes for vandet

Der lukkes for vandet i en periode fra mandag den **6/8 2018** til og med fredag den **31/8 2018**. Derefter har håndværkerne en uge mere før der er mangelgennemgang og mangeludbedring.

I hele periode vil det være muligt at benytte den interimistiske køkkenvask der opstilles i trappeopgangen, samt at tappe koldt vand fra en taphane på hver etage.

Vi afleverer nøgle til baderum, opstiller tørkloset, samt dækker af i køkken og gang torsdag og fredag inden opstart!

Bad

I vil få udleveret 1 stk. nøgle til et baderum hvor der er adgang til toilet, bad og håndvask. Badevognen er placeret på P-plads ved blokken. Baderummet er KUN for lejlighedens beboere og I skal selv sørge for papir, håndklæder, rengøring mm. Når jeres bad i lejligheden igen er tilgængelig, vil vi afhente nøglen, som De bedes lægge synligt på Deres køkkenbord. Vi skal nok give besked hvornår.

Toilet

Husk at hvis I ønsker at få opstillet et tørkloset i byggeperioden, at tage fat i beboerkoordinatoren.

Daglig arbejdstid

Man-torsdag fra kl. 7.00 - 16.30. Fredag fra kl. 7.00 - 15.30. Håndværkerne vil jævnligt komme i boligen, men ikke nødvendigvis hver dag.

Nøgler

Har I husket at aflevere nøgler til ejendomskontoret? Nøglen vil blive opbevaret i en nøgleboks, hvor kun håndværkerne kender koden!

Hvis vi ikke kan komme ind, vil det forsinke og fordyre hele projektet.

Jeres nøgle vil blive returneret, når vi er færdig med mangeludbedring.

Mere information om arbejdet?

Hjemmeside www.chkn-ellemarken.dk. Her vil vi løbende opdatere informationer om byggeriet.

Telefon- og åbningstid er mandag kl. 8.00 - 10.00 samt torsdag kl. 14.00 - 15.00 enten på telefon 22 17 35 14 eller på byggepladskontoret overfor Parkvej 100. I kan også skrive til os på ellemarken@chkn.dk.

RYGNING!

Venligst undlad rygning i arbejdsområderne mens håndværkerne går der.

Inden arbejdets opstart bedes I...

- Fjerne alle løse genstande på badeværelse i gangen og køkken
- Demontere skabe, badeforhæng, o. lign.
- Tømme og rengøre over- og underskabe i køkkenet (se lyserød markering på tegningen)
- Rydde køkkenbord (se lyserød markering på tegningen)
- Fjerne vaskemaskine/tørretumbler på badeværelset
- Rydde gangareal i hele entreen
- Lukke døre ind til stue og værelser

Ved manglende rydning, vil håndværkerne rydde på beboerens regning.

Følgende arbejde vil vi udføre i boligen

- Afdækning af gang og køkken (torsdag/fredag før opstart)
- Udskiftning af vand- og afløbsrør
- Diverse bygningsarbejder

Løse genstande...

Alle løse genstande, som spejle og glaslamper mm. fjernes på badeværelset og i gangen. Mht. husdyr bedes disse forsvarligt sikres, således de ikke kan forsvinde ud af lejligheden under arbejdets udførelse.

OBS!

De demonterede (skabe, vask, bordplade, mm.) vil blive opbevaret i køkken/gang i lejligheden. Såfremt man ønsker dem opbevaret andet sted i lejligheden, bedes man give **beboerkoordinatoren** besked.

VIGTIG INFO:

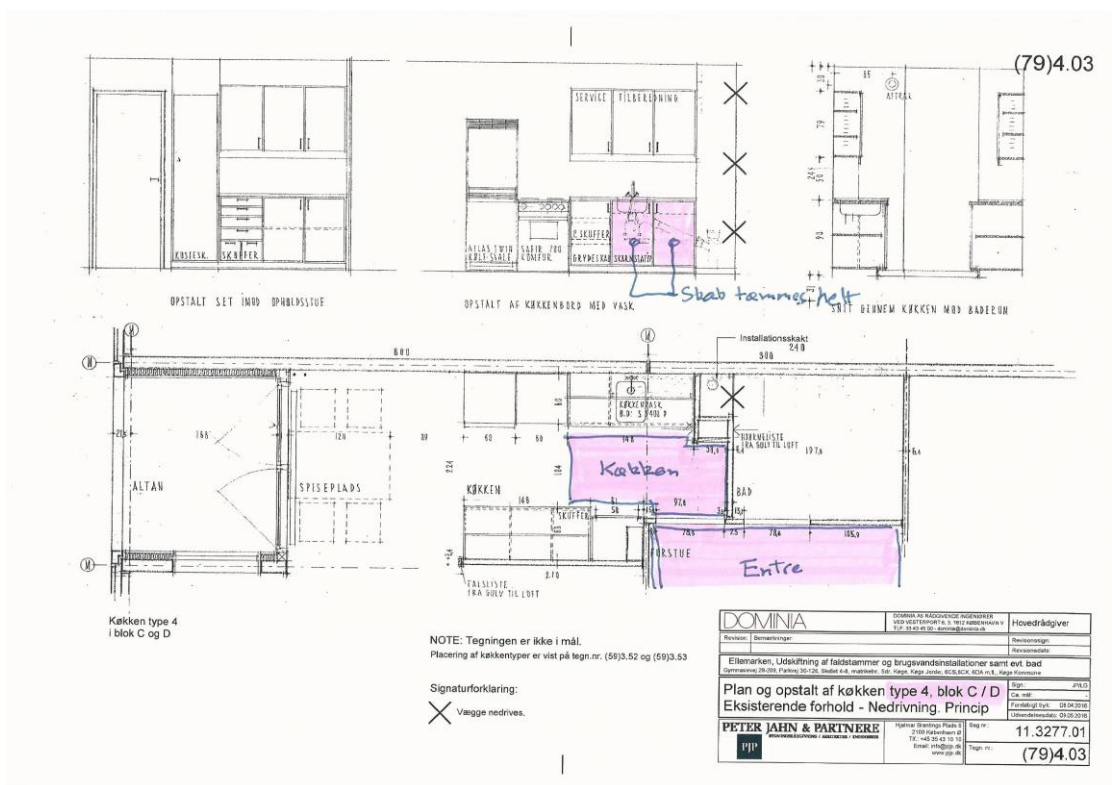
*Alle spørgsmål vedr. projektet bedes stilles til **beboerkoordinatoren**. Det er vigtigt ikke at forstyrre håndværkerne med spørgsmål da de bliver forsinket i deres arbejde!*

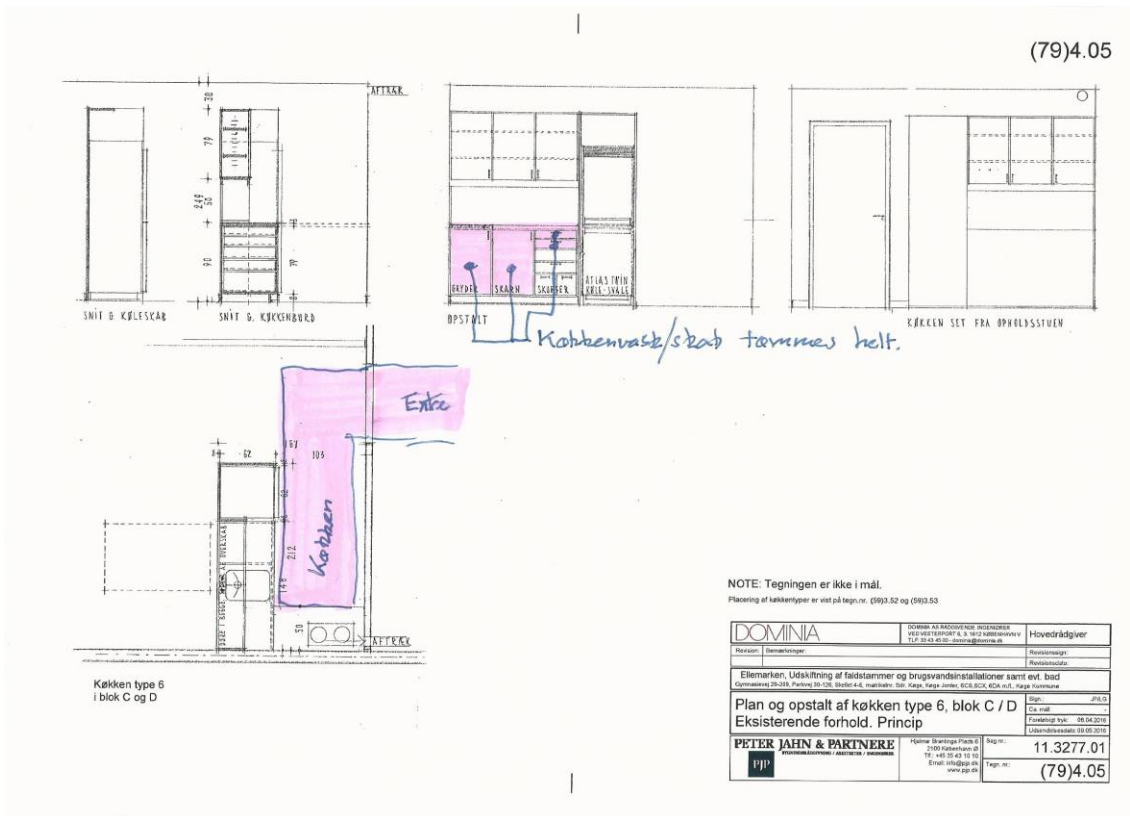
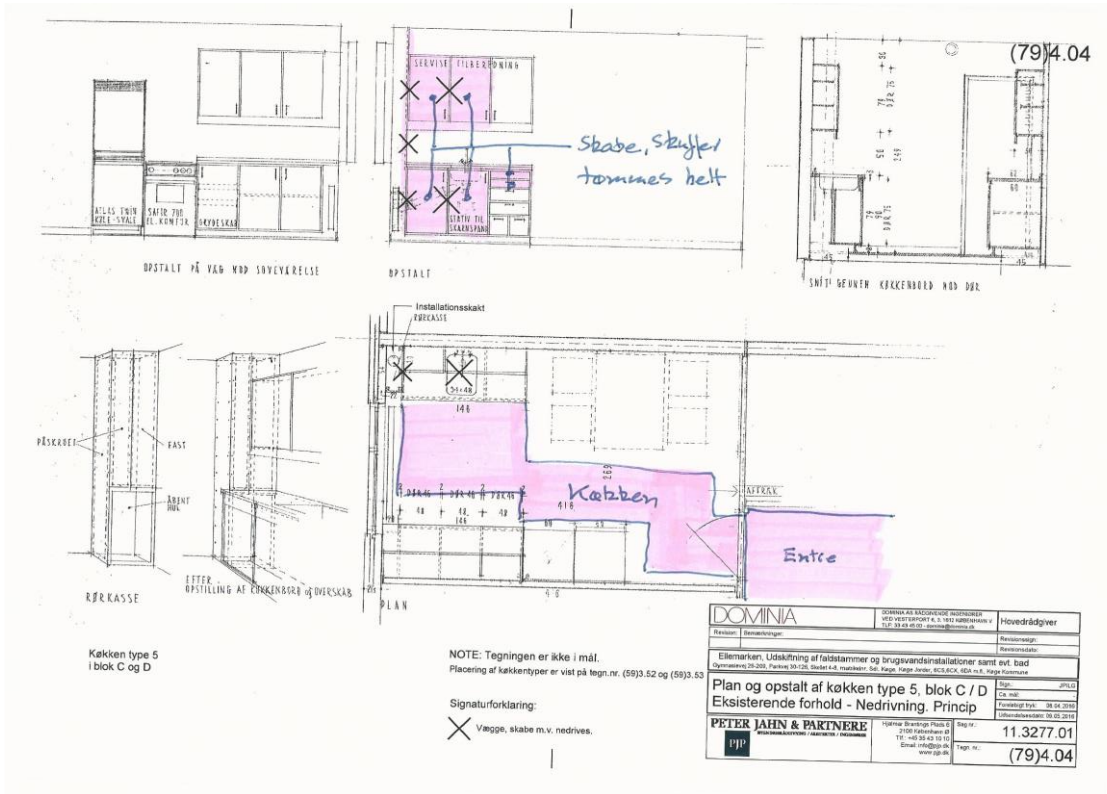


Christoffersen & Knudsen A/S ser frem til et behageligt samarbejde med jer, og vi ser frem til at servicere og gøre dette projekt så smertefrit for jer som muligt.

Venlig hilsen
Dominia & DAB
Rådgiver & Bygherre

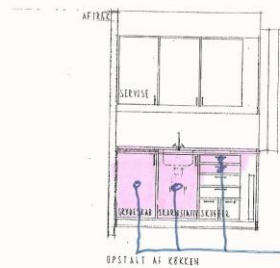
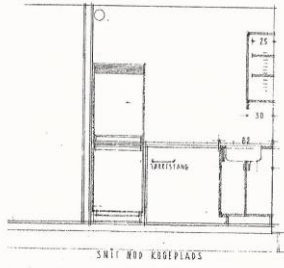
Christoffersen & Knudsen A/S
Hovedentreprenør



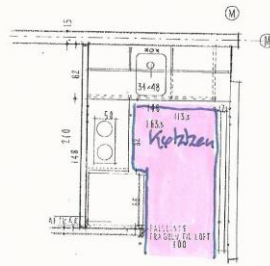




(79)4.06



Skabe + sømmes helt



Køkken type 7 i blok C og D

NOTE: Tegningen er ikke i mål.
Placering af køkkentyper er vist på tegning (59)3.52 og (59)3.53

DOMINIA		BYGNING OG REKONSTRUCIONSDOKUMENTATION BYGGETRUPPENS 3. OG 2. KØBESKIVELSER 2012-2013 BYGNINGSDOKUMENTATION	Hovedrådgiver
Prosjekt	Bygningslosgiver	Bygningslosgiver	Bygningslosgiver
Bemærkning: Udsikning af faldstammer og brugsanvendelsesforholdene i alle etage bade			
Opmåling: 28.09.2012, Parvej 10-12B, Stier 4.4, matrikelnr. 54, 54p, 54q, 54r, 54s, 54t, 54u, 54v, 54w, 54x, 54y, 54z, 54aa, 54ab, 54ac, 54ad, 54ae, 54af, 54ag, 54ah, 54ai, 54aj, 54ak, 54al, 54am, 54an, 54ao, 54ap, 54aq, 54ar, 54as, 54at, 54au, 54av, 54aw, 54ax, 54ay, 54az, 54ba, 54bb, 54bc, 54bd, 54be, 54bf, 54bg, 54bh, 54bi, 54bj, 54bk, 54bl, 54bm, 54bn, 54bo, 54bp, 54bq, 54br, 54bs, 54bt, 54bu, 54bv, 54bw, 54bx, 54by, 54bz, 54ca, 54cb, 54cc, 54cd, 54ce, 54cf, 54cg, 54ch, 54ci, 54cj, 54ck, 54cl, 54cm, 54cn, 54co, 54cp, 54cq, 54cr, 54cs, 54ct, 54cu, 54cv, 54cw, 54cx, 54cy, 54cz, 54da, 54db, 54dc, 54dd, 54de, 54df, 54dg, 54dh, 54di, 54dj, 54dk, 54dl, 54dm, 54dn, 54do, 54dp, 54dq, 54dr, 54ds, 54dt, 54du, 54dv, 54dw, 54dx, 54dy, 54dz, 54ea, 54eb, 54ec, 54ed, 54ee, 54ef, 54eg, 54eh, 54ei, 54ej, 54ek, 54el, 54em, 54en, 54eo, 54ep, 54eq, 54er, 54es, 54et, 54eu, 54ev, 54ew, 54ex, 54ey, 54ez, 54fa, 54fb, 54fc, 54fd, 54fe, 54ff, 54fg, 54fh, 54fi, 54fj, 54fk, 54fl, 54fm, 54fn, 54fo, 54fp, 54fq, 54fr, 54fs, 54ft, 54fu, 54fv, 54fw, 54fx, 54fy, 54fz, 54ga, 54gb, 54gc, 54gd, 54ge, 54gf, 54gg, 54gh, 54gi, 54gj, 54gk, 54gl, 54gm, 54gn, 54go, 54gp, 54gq, 54gr, 54gs, 54gt, 54gu, 54gv, 54gw, 54gx, 54gy, 54gz, 54ha, 54hb, 54hc, 54hd, 54he, 54hf, 54hg, 54hh, 54hi, 54hj, 54hk, 54hl, 54hm, 54hn, 54ho, 54hp, 54hq, 54hr, 54hs, 54ht, 54hu, 54hv, 54hw, 54hx, 54hy, 54hz, 54ia, 54ib, 54ic, 54id, 54ie, 54if, 54ig, 54ih, 54ii, 54ij, 54ik, 54il, 54im, 54in, 54io, 54ip, 54iq, 54ir, 54is, 54it, 54iu, 54iv, 54iw, 54ix, 54iy, 54iz, 54ja, 54jb, 54jc, 54jd, 54je, 54jf, 54jg, 54jh, 54ji, 54jj, 54jk, 54jl, 54jm, 54jn, 54jo, 54jp, 54jq, 54jr, 54js, 54jt, 54ju, 54jv, 54jw, 54jx, 54jy, 54jz, 54ka, 54kb, 54kc, 54kd, 54ke, 54kf, 54kg, 54kh, 54ki, 54kj, 54kk, 54kl, 54km, 54kn, 54ko, 54kp, 54kq, 54kr, 54ks, 54kt, 54ku, 54kv, 54kw, 54kx, 54ky, 54kz, 54la, 54lb, 54lc, 54ld, 54le, 54lf, 54lg, 54lh, 54li, 54lj, 54lk, 54ll, 54lm, 54ln, 54lo, 54lp, 54lq, 54lr, 54ls, 54lt, 54lu, 54lv, 54lw, 54lx, 54ly, 54lz, 54ma, 54mb, 54mc, 54md, 54me, 54mf, 54mg, 54mh, 54mi, 54mj, 54mk, 54ml, 54mm, 54mn, 54mo, 54mp, 54mq, 54mr, 54ms, 54mt, 54mu, 54mv, 54mw, 54mx, 54my, 54mz, 54na, 54nb, 54nc, 54nd, 54ne, 54nf, 54ng, 54nh, 54ni, 54nj, 54nk, 54nl, 54nm, 54nn, 54no, 54np, 54nq, 54nr, 54ns, 54nt, 54nu, 54nv, 54nw, 54nx, 54ny, 54nz, 54oa, 54ob, 54oc, 54od, 54oe, 54of, 54og, 54oh, 54oi, 54oj, 54ok, 54ol, 54om, 54on, 54oo, 54op, 54oq, 54or, 54os, 54ot, 54ou, 54ov, 54ow, 54ox, 54oy, 54oz, 54pa, 54pb, 54pc, 54pd, 54pe, 54pf, 54pg, 54ph, 54pi, 54pj, 54pk, 54pl, 54pm, 54pn, 54po, 54pp, 54pq, 54pr, 54ps, 54pt, 54pu, 54pv, 54pw, 54px, 54py, 54pz, 54qa, 54qb, 54qc, 54qd, 54qe, 54qf, 54qg, 54qh, 54qi, 54qj, 54qk, 54ql, 54qm, 54qn, 54qo, 54qp, 54qq, 54qr, 54qs, 54qt, 54qu, 54qv, 54qw, 54qx, 54qy, 54qz, 54ra, 54rb, 54rc, 54rd, 54re, 54rf, 54rg, 54rh, 54ri, 54rj, 54rk, 54rl, 54rm, 54rn, 54ro, 54rp, 54rq, 54rr, 54rs, 54rt, 54ru, 54rv, 54rw, 54rx, 54ry, 54rz, 54sa, 54sb, 54sc, 54sd, 54se, 54sf, 54sg, 54sh, 54si, 54sj, 54sk, 54sl, 54sm, 54sn, 54so, 54sp, 54sq, 54sr, 54ss, 54st, 54su, 54sv, 54sw, 54sx, 54sy, 54sz, 54ta, 54tb, 54tc, 54td, 54te, 54tf, 54tg, 54th, 54ti, 54tj, 54tk, 54tl, 54tm, 54tn, 54to, 54tp, 54tq, 54tr, 54ts, 54tt, 54tu, 54tv, 54tw, 54tx, 54ty, 54tz, 54ua, 54ub, 54uc, 54ud, 54ue, 54uf, 54ug, 54uh, 54ui, 54uj, 54uk, 54ul, 54um, 54un, 54uo, 54up, 54uq, 54ur, 54us, 54ut, 54uu, 54uv, 54uw, 54ux, 54uy, 54uz, 54va, 54vb, 54vc, 54vd, 54ve, 54vf, 54vg, 54vh, 54vi, 54vj, 54vk, 54vl, 54vm, 54vn, 54vo, 54vp, 54vq, 54vr, 54vs, 54vt, 54vu, 54vv, 54vw, 54vx, 54vy, 54vz, 54wa, 54wb, 54wc, 54wd, 54we, 54wf, 54wg, 54wh, 54wi, 54wj, 54wk, 54wl, 54wm, 54wn, 54wo, 54wp, 54wq, 54wr, 54ws, 54wt, 54wu, 54wv, 54ww, 54wx, 54wy, 54wz, 54xa, 54xb, 54xc, 54xd, 54xe, 54xf, 54xg, 54xh, 54xi, 54xj, 54xk, 54xl, 54xm, 54xn, 54xo, 54xp, 54xq, 54xr, 54xs, 54xt, 54xu, 54xv, 54xw, 54xx, 54xy, 54xz, 54ya, 54yb, 54yc, 54yd, 54ye, 54yf, 54yg, 54yh, 54yi, 54yj, 54yk, 54yl, 54ym, 54yn, 54yo, 54yp, 54yq, 54yr, 54ys, 54yt, 54yu, 54yv, 54yw, 54yx, 54yy, 54yz, 54za, 54zb, 54zc, 54zd, 54ze, 54zf, 54zg, 54zh, 54zi, 54zj, 54zk, 54zl, 54zm, 54zn, 54zo, 54zp, 54zq, 54zr, 54zs, 54zt, 54zu, 54zv, 54zw, 54zx, 54zy, 54zz			
Plan og opstalt af køkken type 7, blok C / D		Eksisterende forhold. Princip	
PETER JAHN & PARTNERE		Byggetruppen 3. og 2. købeskivelser	
2100 København Ø		11.3277.01	
Tlf. +45 36 72 23 30		Tegning nr. (79)4.06	
Email: info@pjp.dk			
www.pjp.dk			