

VELKOMMEN TIL PRÆSENTATION AF PARTSFORDELING VED ELSEGÅRDE STRAND KLIMALAUG

- **Mikrofon** er slukkede under hele præsentationen
- **Spørgsmål** stilles i chatten eller ved håndsoprækning i salen til sidst
- Præsentationen vil blive lagt på hjemmesiden
- Vi er ca. 55 deltager i salen og 70 deltager on line

BESTYRELSEN

- Ingolf Mølle, Hjelmvej
- Finn Olesen, Fyrvej
- Ole Skyum, Fyrvej
- Thomas Laursen, Tuekærvej
- Jan Nielsen, Tuekærvej
- Jørn Utzon, Kanalvej
- Karen Dusgaard, Ægirvej
- Karina Kallehauge, Kristoffervejen

Steen Ravn Christensen, Syddjurs
Kommune, deltager i dag i salen

PROGRAM

1. Baggrund
2. Procesforløb
3. Gennemgang af skitseprojekt afvandingsløsning
 - a) økonomisk overslag
 - b) Bud på partsfordelinger:
 - c) Partsfordeling af etableringsomkostninger
 - d) Partsfordeling drift
4. Spørgsmål og afrunding – ekstra spørgerunde den 9. januar 2025
 - a) Tilkendegivelsesdokument udsendes pr . mail med to links ja/nej + navn, adresse,

BAGGRUND

Udfordringer

- A. Meget regn, grundvandsstand, oversvømmelser, ikke funktionsdygtige huse
- B. Huse falder i værdi, dyrere at forsikre
- C. Købere afventer afvandingssikring – konkrete eksempler

Elsegårde Strands Klimalaug 2019 – 2024

- A. Et stærkt nabofællesskab om bedre afvanding og funktionsdygtige huse
- B. Plan for fremtidssikring af området
- C. Bevarelse af huspriser og forsikringer

Skitseprojekt på borgermøde og GF - 100 % opbakning

PROCESFORLØB:

12. december:

Præsentation af partsforslag

12. december - 9. januar:

Tid til at tale sammen på kryds og tværs

9. januar 2025:

Onlinemøde. Formål: Besvarelse af evt. spørgsmål

9. – 31. januar:

Indhentning og fremsending af jeres svar

Februar-marts:

Klar til at fremsende til politisk behandling – myndighed
Ansøge om at kommunen vil gå i forskud

Sensommer 2025:

Anlægsarbejdet kan iværksættes, hvis der er solid opbakning, idet kommunen typisk vil fremme det, når der er givet et borgermandat.

SKITSEPROJEKT PÅ AFVANDINGSLØSNING

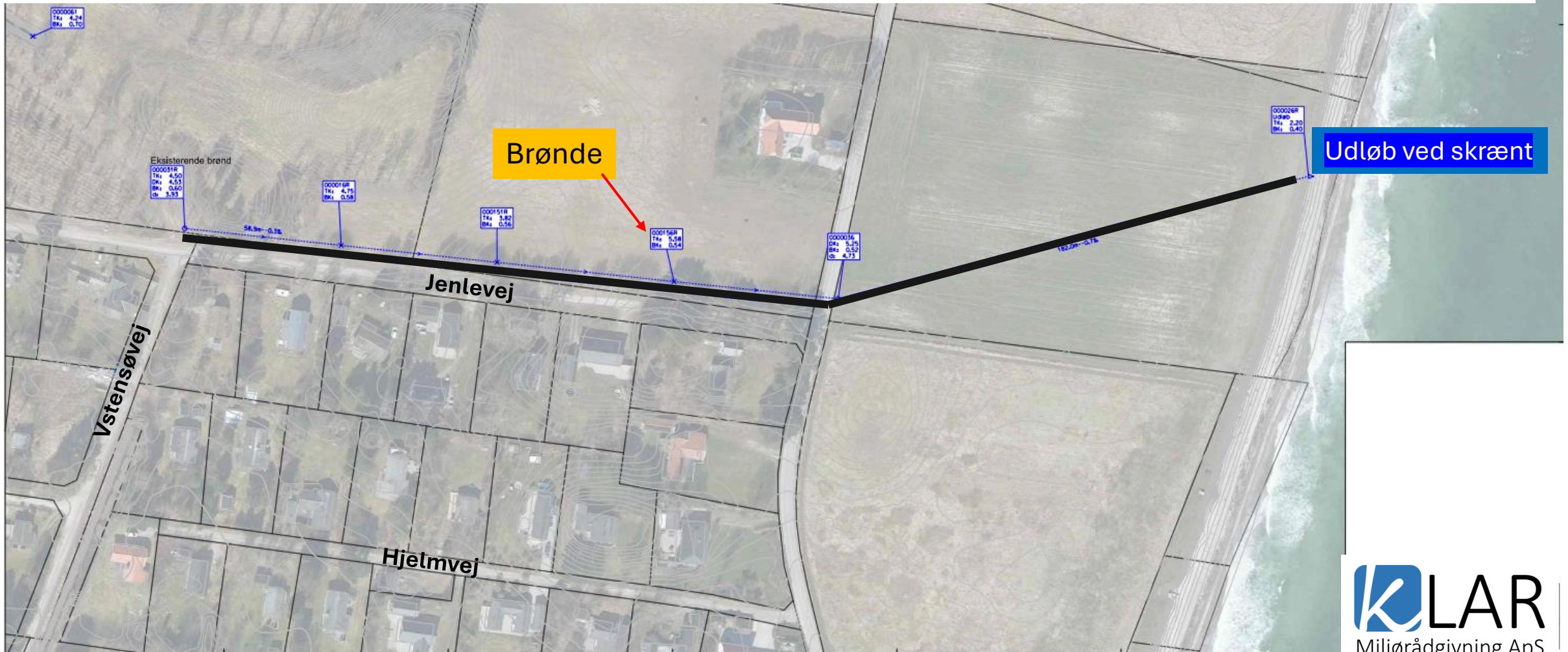
Hvordan, hvad og hvor?

Målet med projektet er at sænke grundvandet i hele området for at minimere problemer med sivebrøndene og grundvand på græsplænerne.

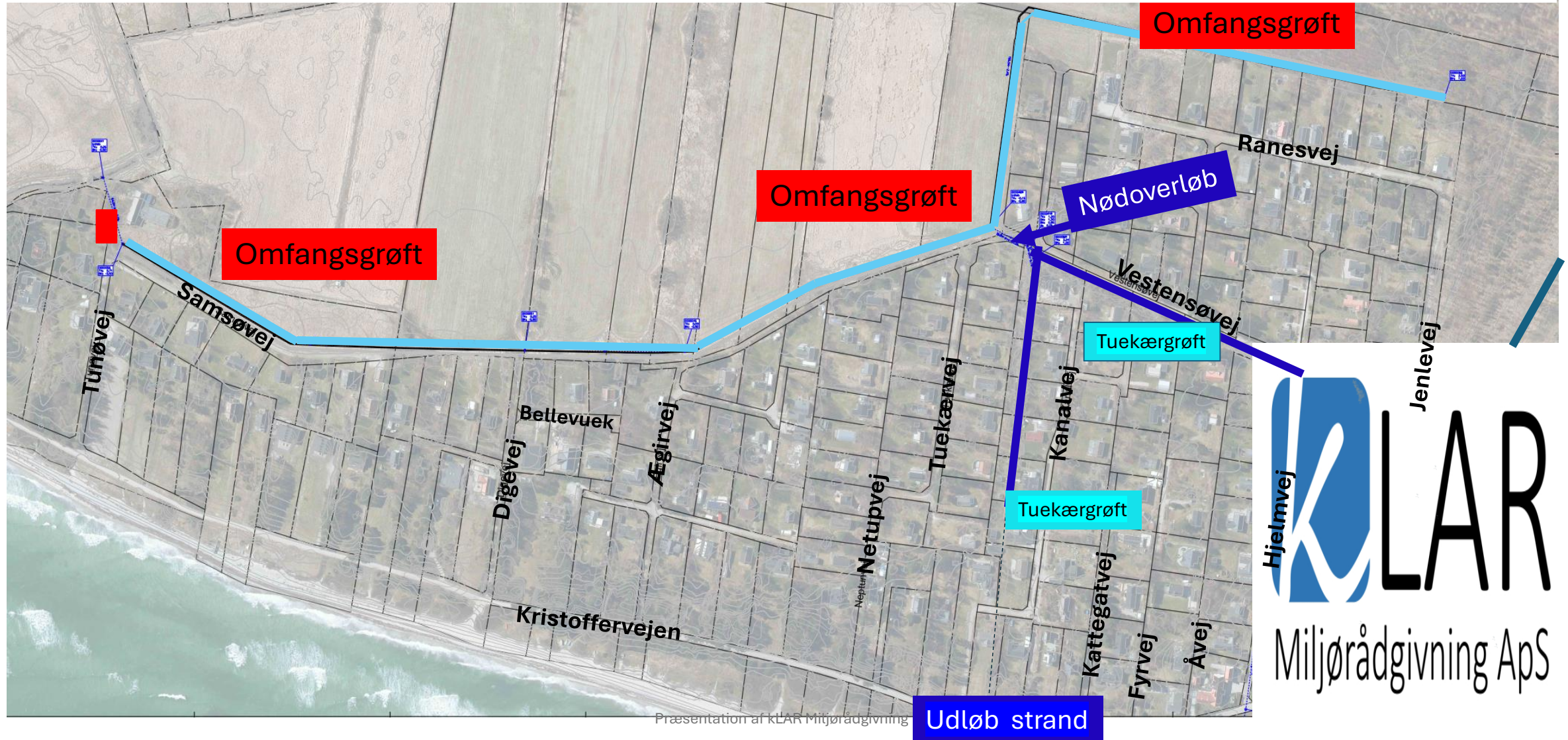
Det gøres med dette afvandingsprojekt på flg. to måder:

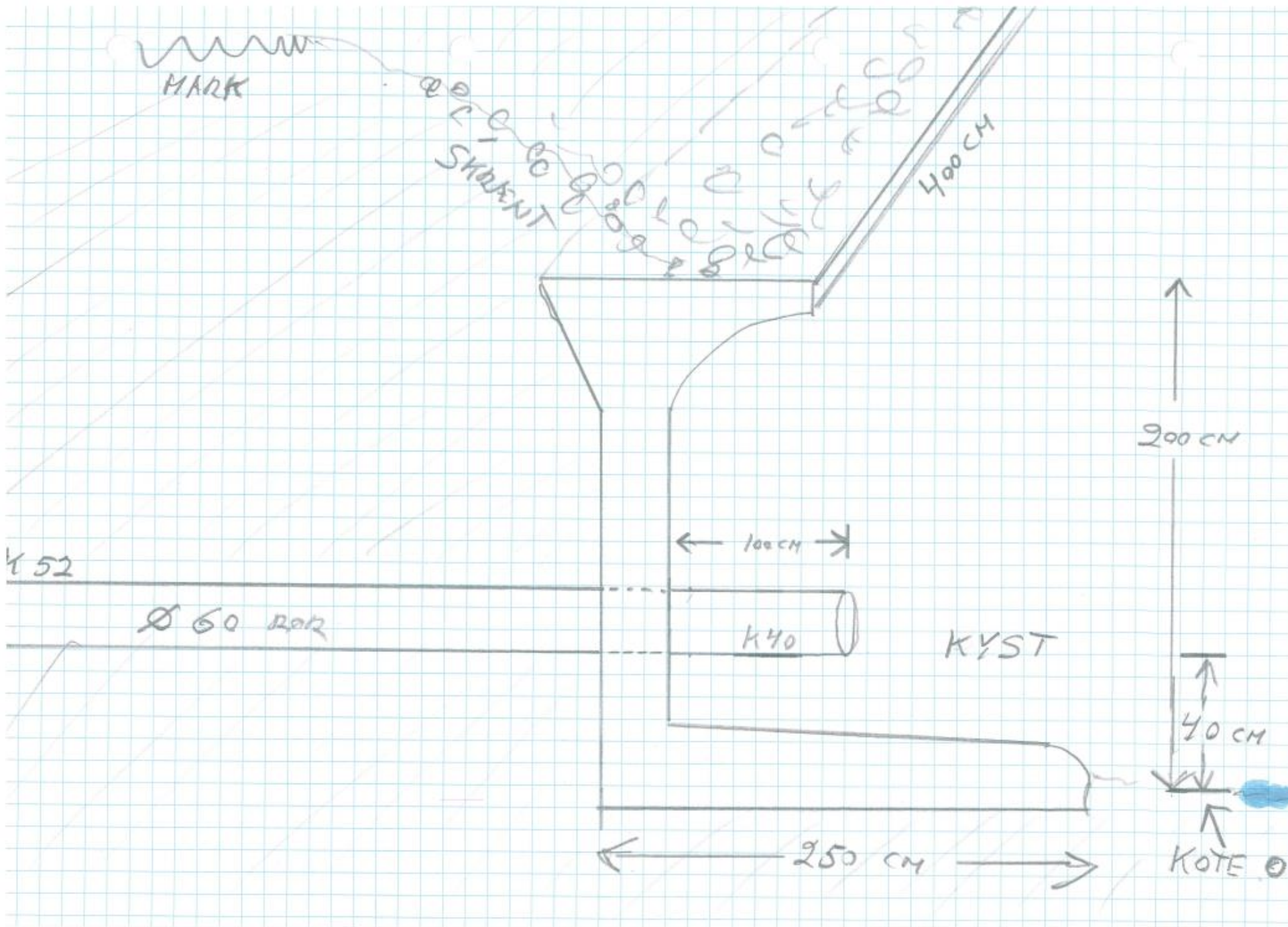
Flere ka' mere - www.klimalaug.dk

En ny lukket nedgravet rørledning på marken langs Jenlevej, som vil betyde at den store mængde vand fra Øer og opland, der i dag tilføres Tuekærgrøften, skal fremover føres helt uden sommerhusområdet. Dermed sænkes jordens vandmætningsniveau i vores sommerhusområde!



Omfangsgrøft langs med Vestensø bliver blot en grøft mere der forbindes med de eksisterende sidegrøfter som i dag leder vandet videre i hovedkanalen. Vestensøkanalen vil afvande det vand, den allerede gør i dag, men hurtigere. Der vil ikke på noget tidspunkt stå nævneværdige mængder vand i den nye omfangsgrøft, da vandet straks ledes væk via sidegrøfterne, som igen afvander videre ud i Vestensø hovedkanal.





Løsningsforslag nyt lukket rør
 Slutning ved skrænt ved strand hvor der ingen sommerhuse er

Større fald end ved stranden v. Tuekærgrøften

ØKONOMIOVERSLAG

PARTSFORDELINGEN ER LAVET PÅ BAGGRUND AF ET SKITSEPROJEKT

ETABLERING AF AFVANDINGSPROJEKT:

➤ Anlægsoverslag:	3.1 mio. kr. (inkl. moms)
➤ Lodsejererstatning:	150.000 kr. (inkl. moms)
➤ Landinspektør:	75.000 kr. (inkl. moms)
➤ Projektering, myndighedsansøgning udbud og tilsyn:	250.000 kr. (inkl. moms)
➤ Partsfordeling/forhandling	75.000 kr. (inkl. moms)
➤ Bygherreforsikring	x
Overslag anlægsomkostninger i alt:	3.6 – 4 mill kr. (inkl. moms)

FORSLAG TIL PARTSFORDELING

Hvad er en partsfordeling?

Det er en metode til at fordele omkostninger og ansvar

Flere ka' mere - www.klimalaug.dk

BUD PÅ PARTSFORDELINGER

med blik for alle huse & områdets værdibevarelse



Flere ka' mere - www.klimalaug.dk

DE SENESTE PROBLEMER

Hvis vi ikke gør
noget nyt ...



Vi kan kun lykkes ved et
fællesprojekt
– flere ka' mere

NÅR VANDET TRUER

Mange borgere vender sig mod kommunen for at få hjælp, når vandet kommer. Men kommunernes **MULIGHEDER FOR AT HJÆLPE ER BEGRÆNSET AF KRINGLEDE REGLER OG PRINCIPPET OM**, at grundejerne selv skal betale for klimasikring.



PARTSFORDELINGEN ER UDARBEJDET PÅ BAGGRUND AF **FAKTUELLE** INFORMATIONER

1. **Afvandingsmulighed**

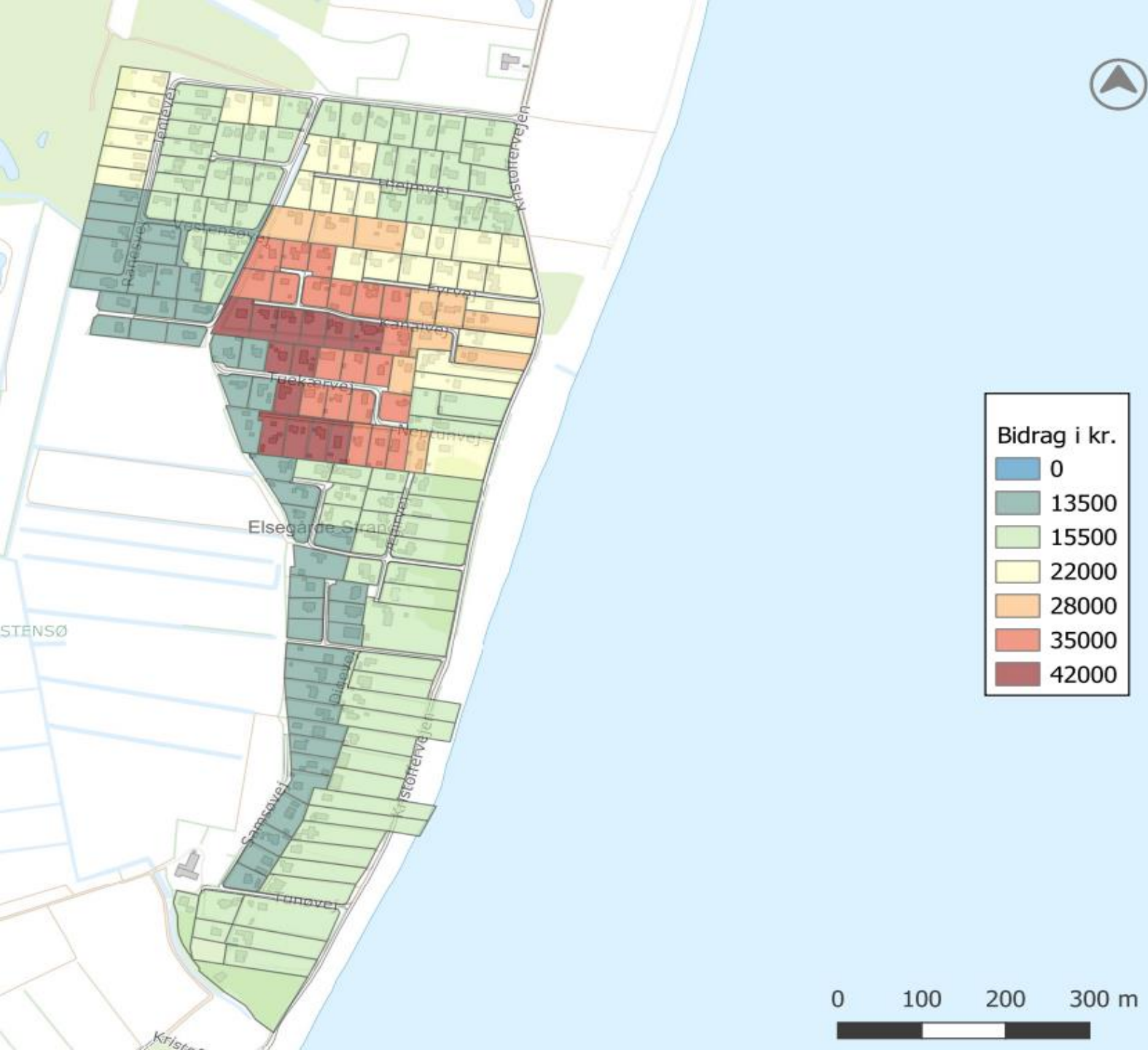
- a. til Tuekærgrøften
- b. indirekte til Vestensøen
- c. direkte til Vestensøen/ medlem af Vestensø Pumpelaug

2. **Højde – koter**

3. **Oversvømmelse eller vandtryk fra Tuekærgrøften**

Bestyrelsen har arbejdet med **5 udkast** til en partfordeling.

En samlet **bestyrelse er enig** om denne viste partsfordeling.



Bud på partsfordeling af etableringsomkostninger

Partsfordeling up loads på www.klimalaug.dk

Flere ka' mere - www.klimalaug.dk

FREMTIDIGE DRIFTSUDGIFTER

1. Forskellige udgifter:

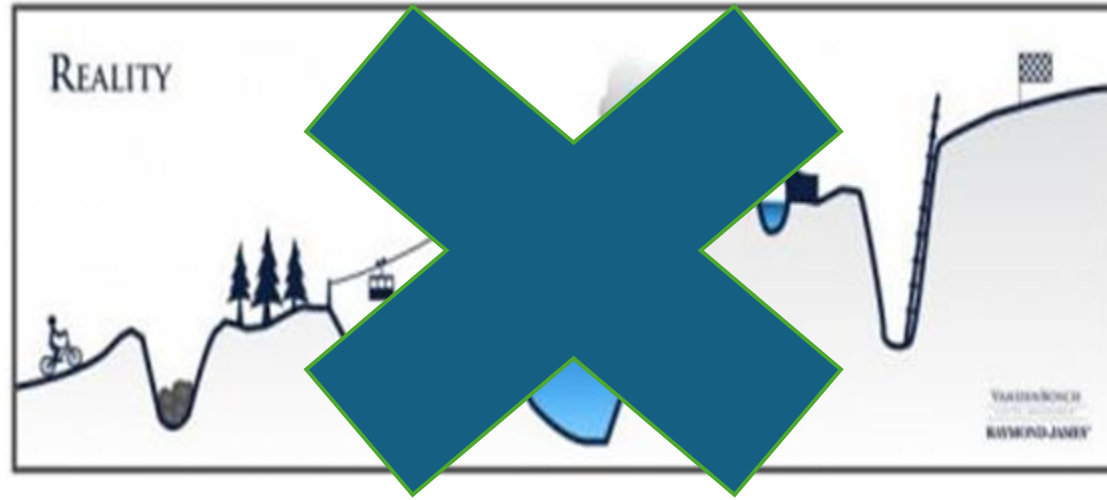
- Vedligeholdelse omkring ny **rørføring**
- Driftsudgifterne til afvanding til **Vestensøen** eller **Tuekærgrøften** vil være forskellige.
- Omkostningerne skal fordeles efter **nytteprincip**

2. Principper for fordeling:

- Sommerhuse, der afvander til Vestensøen, skal være medlem af Vestensø Pumpelaug.
 - Forøgelse af antallet af medlemmer vil give lavere udgifter til de nuværende medlemmer af Pumpelaug.
- Når der skal være afløb fra den nedlagte del af Tuekærgrøft gennem sommerhusområdet til Pumpelaget, skal grundene, der afvander til Tuekærgrøften, også være medlem af Pumpelaget.
- Sommerhuse, der afvander til Tuekærgrøften, skal bidrage til at Tuekærgrøften holdes i god stand.

3. Fordeling af omkostninger:

- Det er **ikke muligt** at give en konkret driftsfordeling, **før de faktuelle vandmængder** er klarlagt
- Der vil komme **nye modeller for driftsomkostninger med flere betalere / medlemmer**



TILSLUTNING TIL SKITSEPROJEKTET OG DEN FORESLÅEDE PARTSFORDELING

VI HAR BRUG FOR **EN AKTIV TILKENDEGIVELSE** FRA ALLE OG BEDER OM, AT I
UDFYLDER OG INDSENDER EN FORMULAR, SOM I VIL FÅ TILSENDT

DEADLINE SENEST 31. JANUAR 2025

HVERT ET **TILSAGN** TÆLLER OG HAR **BETYDNING**

[Klik din tilkendegivelse om afvandingsprojekt Elsegårde Strand](#)



SPØRGSMÅL FRA **CHATTEN** ELLER **SALEN**

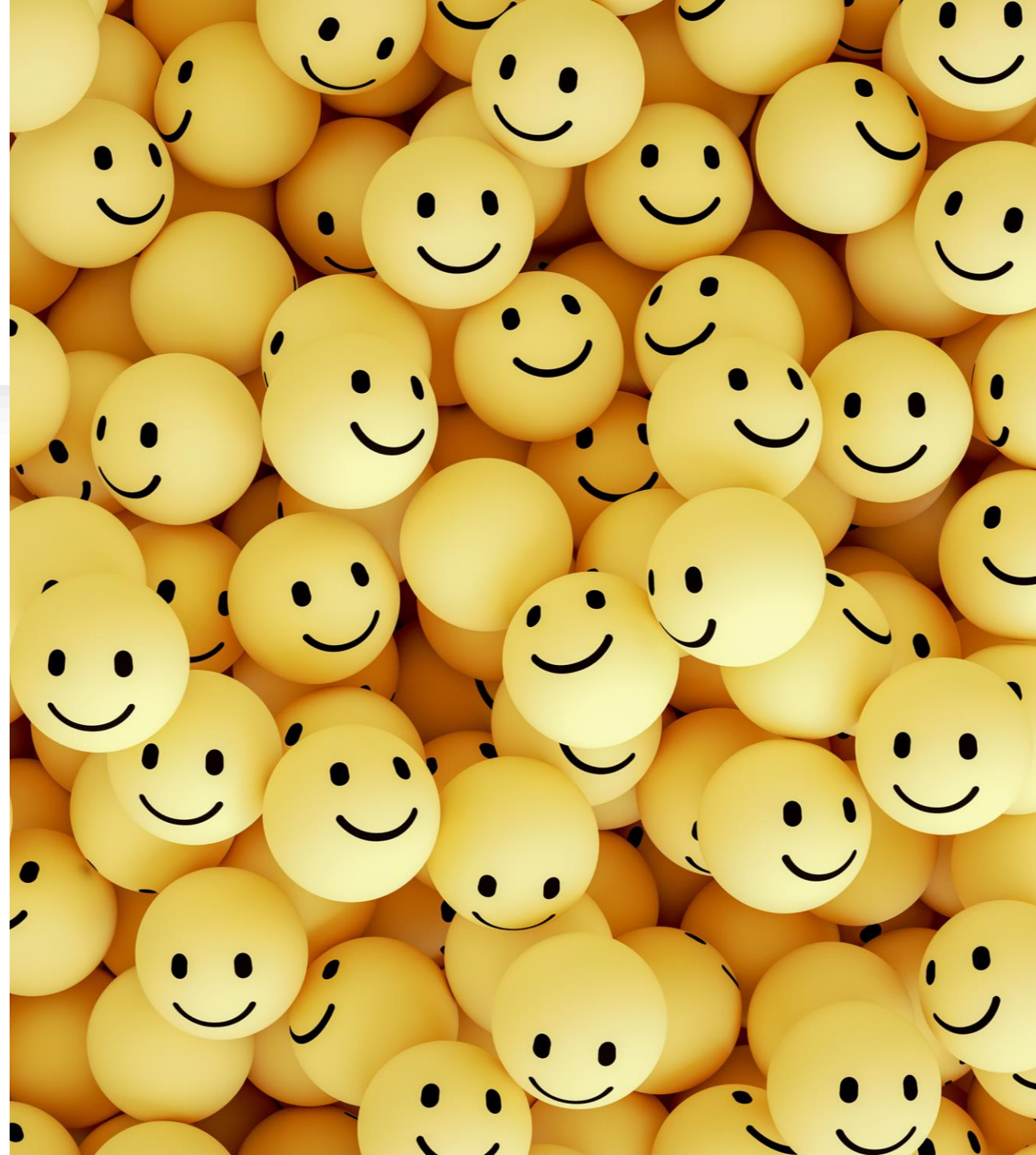
Oplys **navn** og adresse på sommerhus

Flere ka' mere - www.klimalaug.dk

TAK FOR JERES
OPBAKNING TIL
MØDET I DAG

I kan finde **alt om projektet**
og de typisk stillede
spørgsmål på hjemmesiden
www.klimalaug.dk

FAQ



Proces for vandløbsregulering

